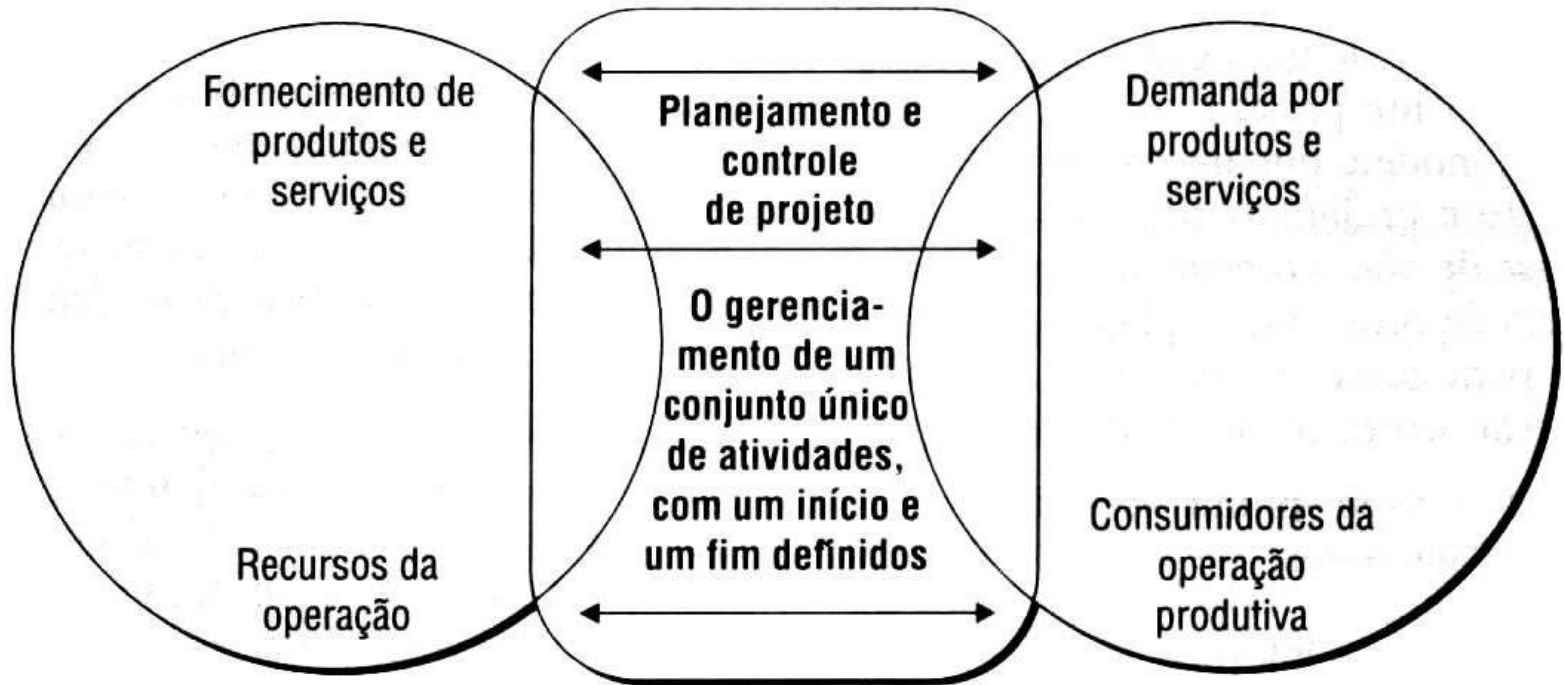


Introdução



QUE É UM PROJETO?

Projeto é um conjunto de atividades, que tem um ponto inicial e um estado final definidos, persegue uma meta definida e usa um conjunto definido de recursos.





Para planejar e controlar um projeto, um gerente precisa idealizar um modelo que descreva a complexidade do empreendimento e visualisá-lo adiante no tempo para assegurar-se de que o mesmo vai atingir suas metas.



Exemplo de projetos :

- uma campanha de informação sobre AIDS;
- produção de um programa de televisão;
- construção do túnel do Canal da Mancha;
- projeto de uma aeronave;
- um curso de uma semana de gerenciamento de projeto;
- mudança de local de uma fábrica;
- redecoração de um hotel;
- instalação de um novo sistema de informação;
- limpeza após um vazamento de tanque de óleo.



Elementos de um projeto

Objetivo.

Complexidade.

Unicidade.

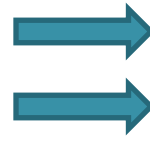
Incerteza.

Natureza temporária.

Ciclo de vida.

Esses elementos servem para distinguir operações de projetos de outros tipos de operações. Eles também servem para distinguir *projetos* de *programas*.

Complexidade
Incerteza



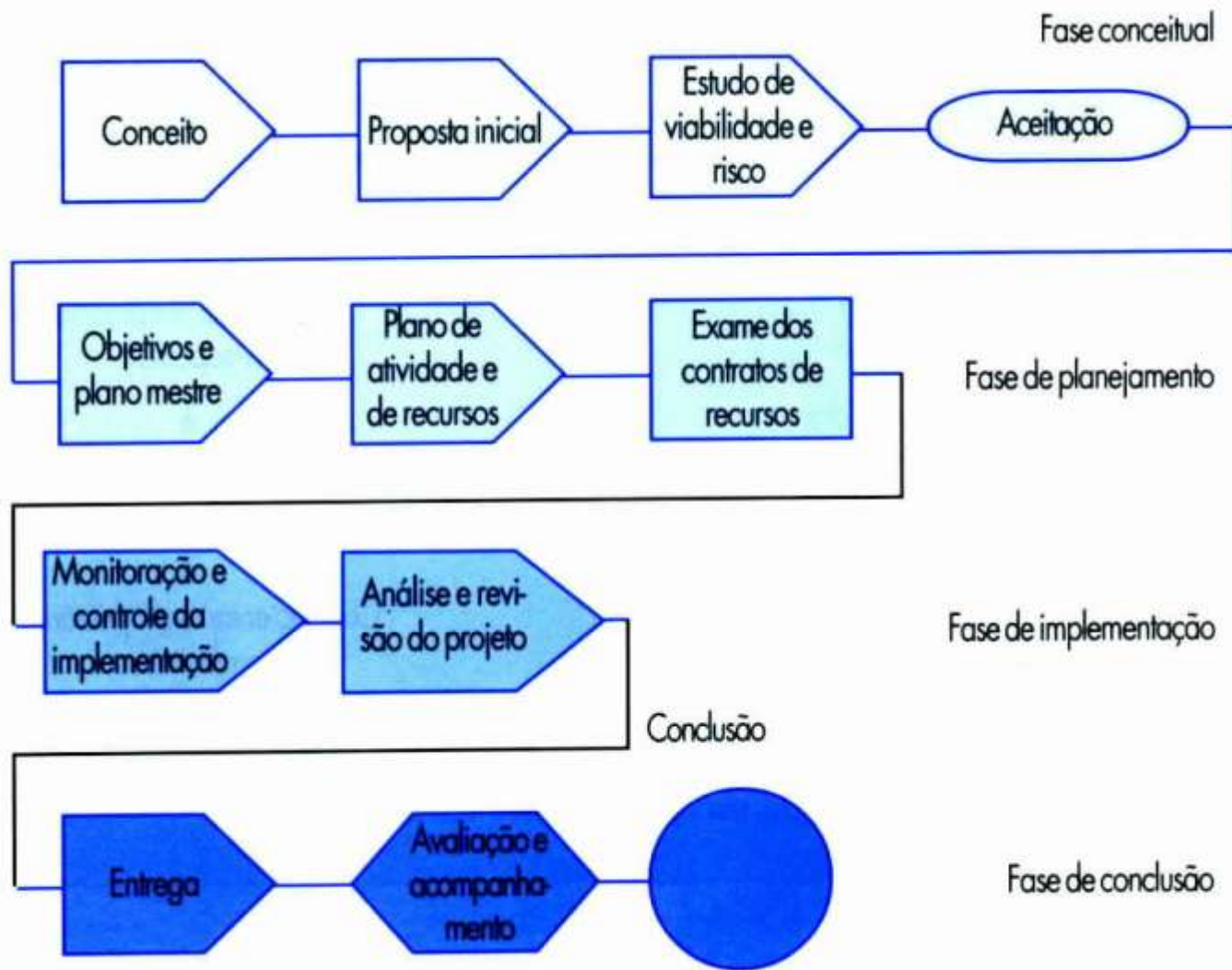
Controle
Planejamento

Aspecto de planejamento de projetos	Incerteza	
	Alta	Baixa
Objetivos de planejamento	Em evolução	Determinados
Extensão do planejamento	Mal definida	Clara
Delineamento do plano	Vago	Definido

GERENCIAMENTO DE PROJETO DE SUCESSO

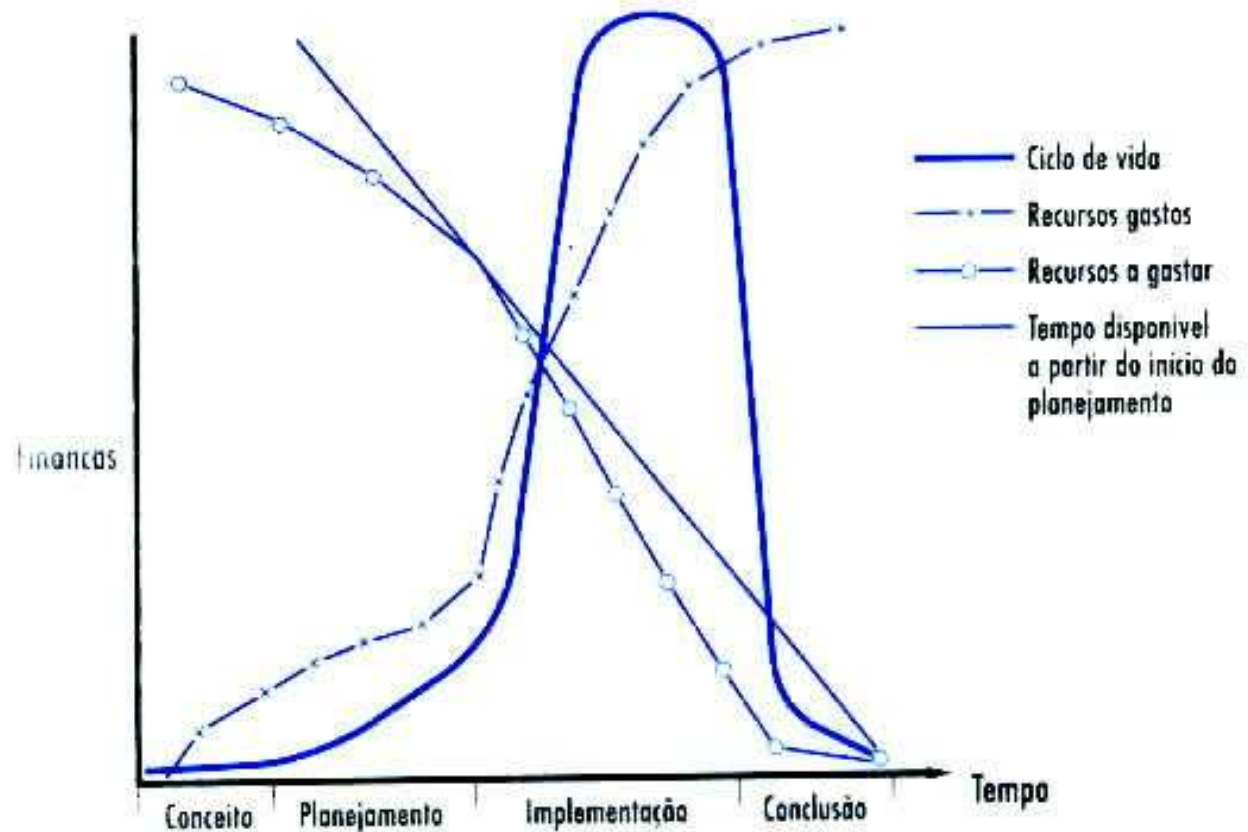
- ✓ *Metas claramente definidas*
- ✓ *Gerente de projeto competente*
- ✓ *Apoio da administração superior*
- ✓ *Membros competentes do grupo de projeto*
- ✓ *Suficiente alocação de recursos*
- ✓ *Canais de comunicação adequados*
- ✓ *Mecanismos de controle*
- ✓ *Capacidades de retroalimentação*
- ✓ *Mecanismos de ataque de problemas*
- ✓ *Continuidade do pessoal de projeto*

Fases do Ciclo de Vida do Projeto

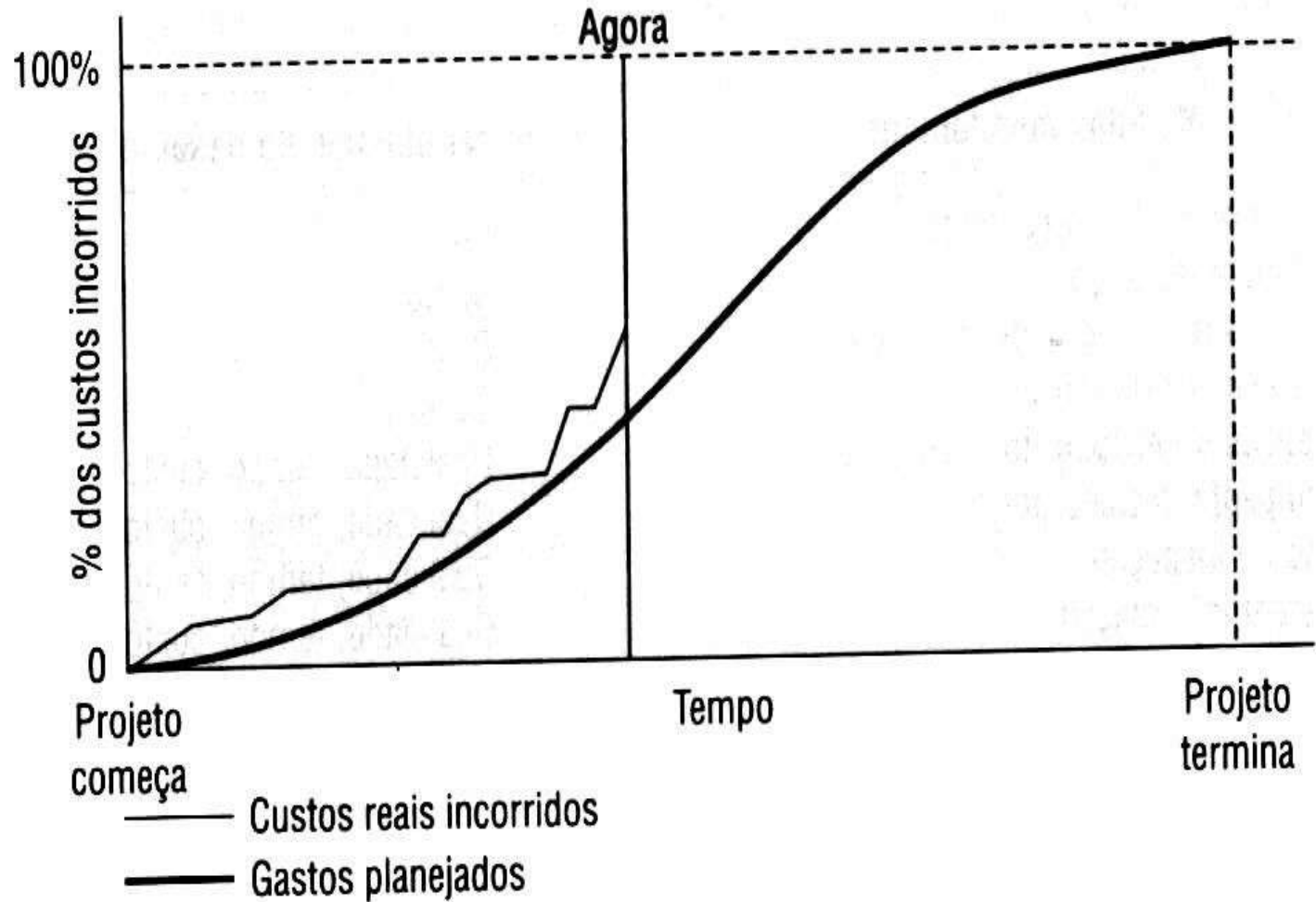


Fases do Ciclo de Vida do Projeto

Volume e intensidade de atividades no ciclo de vida do projeto em relação ao tempo e os recursos financeiros



Avaliação do desempenho do projeto



Gerentes de projeto

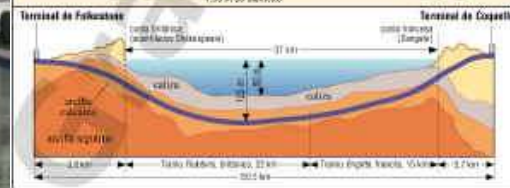
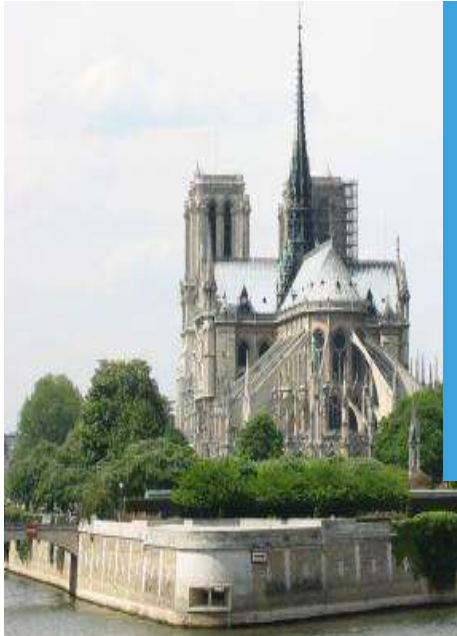
- ❖ conhecimento e experiência coerentes com as necessidades do projeto;
- ❖ experiência estratégica e liderança, para manter um entendimento do projeto como um todo e de seu ambiente, enquanto trabalha nos detalhes do projeto;
- ❖ *expertise* na área do projeto para tornar boas decisões técnicas;
- ❖ competência interpessoal e habilidades com pessoas, para desempenhar papéis como líder de projeto, motivador, comunicador, facilitador e político;
- ❖ habilidade gerencial comprovada em termos de histórico de realizações.

O TÚNEL DO CANAL

G
E
S
T
Ã
O

D
E

P
R
O
J
E
T
O
S



Estimativas probabilísticas

Método PERT (Program Evaluation and Review Technique)

$$t_e = \frac{t_o + 4t_m + t_p}{6}$$

Onde:

t_e =tempo esperado

t_o =tempo otimista

t_m =tempo mais provável

t_p =tempo pessimista

